



## LADA Largus CROSS

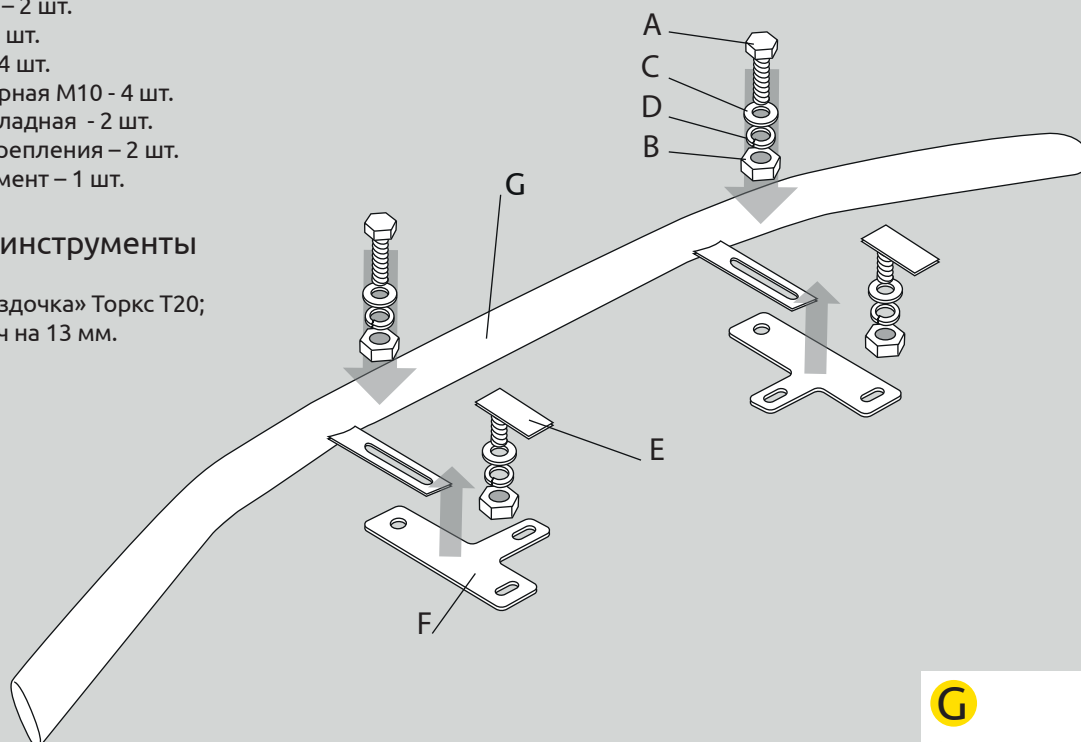
## Защита переднего бампера Ø51мм из НПС

### Комплектация

- A) Болт М10х30 – 2 шт.
- B) Гайка М10 – 4 шт.
- C) Шайба М10 - 4 шт.
- D) Шайба гроверная М10 - 4 шт.
- E) Пластина закладная - 2 шт.
- F) Кронштейн крепления – 2 шт.
- G) Силовой элемент – 1 шт.

### Требуемые инструменты

- A) Головка «Звездочка» Торкс Т20;
- B) Гаечный ключ на 13 мм.



**A**



**B**



**C**



**D**



**E**



**F**



### Требования к безопасной установке:

- Не устанавливать изделие на другую марку и модель автомобиля;
- Не устанавливать изделие в места не предусмотренные данной инструкцией;
- Не стучать по изделию металлическими и другими твёрдыми предметами (кувалда, лом, молоток, зубило и т.д.);
- Не подвергать изделие сварочным работам;
- Выполнять установку изделия строго руководствуясь данной инструкцией по установке.

### Требования к безопасной эксплуатации:

- Не вставлять на изделие;
- Не использовать изделие в качестве опоры для домкрата и других подъёмных механизмов;
- Не протирать изделие кислотными и щелочными растворами и абразивными средствами;
- Каждые 15 000 км протягивать соединительные элементы изделия;
- Не использовать изделие для буксировки транспортного средства.

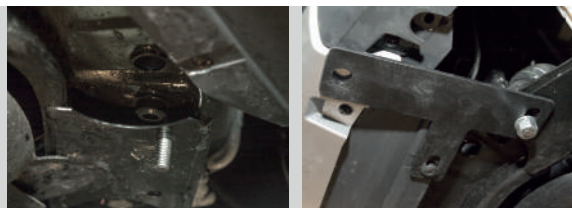
### ШАГ 1.

С помощью ключа «Звездочки» Торкс T20 открутите грязе-защитный щиток с левой стороны автомобиля в местах показанных стрелками.



### ШАГ 2.

Установите закладную пластину в технологическое отверстие. Установите левый кронштейн, совместив овальные отверстия кронштейна с отверстием крепления штатной защиты картера и с закладной шпилькой. Соедините их метизами. Повторите Шаги 1 и 2 для правой стороны автомобиля.



### ШАГ 3.

Установите силовой элемент, совместив отверстия силового элемента с отверстиями кронштейнов крепления и соединив болтами М10 через шайбы М10, гроверные шайбы М10 и гайки М10.



### ШАГ 4.

Отрегулируйте положение силового элемента относительно кузова автомобиля обеспечив минимальный зазор в 5 мм. Затяните крепления силового элемента и кронштейнов. Установите грязе-защитные щитки на штатные места и прикрутите штатными винтами. Монтаж завершен.



### Возврат товара и претензии по качеству:

Возврат осуществляется в соответствии с законодательством РФ:

#### Возврат товара надлежащего качества.

Клиент может отказаться от товара в течение 14 дней, а при заказе через интернет или по телефону - в любое время до отправки товара и получения клиентом, после получения - в течение 7 дней (Статья 26.1 «Закона о защите прав потребителя»). Возврат товара производится только если сохранен товарный вид изделия, упаковка, штрихкод и документ, подтверждающий факт и условия покупки (товарный или кассовый чек, товарная накладная). При отказе или возврате товара надлежащего качества возвращается денежная сумма уплаченная за изделие. Исключением являются расходы компании на доставку возвращенного товара от потребителя, не позднее 10 дней со дня предъявления потребителем соответствующего требования (Статья 26.1 «Закона о защите прав потребителя»).

#### Возврат товара и претензии по качеству товара ненадлежащего качества.

Товар ненадлежащего качества это неисправное изделие, которое не может обеспечить исполнение своих функциональных качеств. Изделие отличающиеся некоторыми элементами внешнего вида, оформлением и оттенками цвета от заявленного в описании, не является неисправным или не функциональным. В случае обнаружения в товаре недостатков не оговоренные продавцом, потребитель вправе воспользоваться положениями (Статья 18 «Закона о защите прав потребителя»): потребовать замены на товар этой же марки; соразмерного уменьшения покупной цены; потребовать возврата уплаченной суммы за товар. Претензии принимаются в письменной форме ( в свободной форме с указанием сути претензии и при предъявлении документа подтверждающего факт приобретения товара). Требования о возврате за товар денежной суммы подлежат удовлетворению в течение 10 дней со дня предъявления соответствующего требования (Статья 22 «Закона о защите прав потребителя»).

**телефон технической службы поддержки**

**8 (800) 555 20 90**

(звонок по России бесплатный)

**www.ptuning.ru**

**ссылка на видео инструкцию:**

**<http://www.youtube.com/user/theptgroup>**