

Инструкция по установке ручек обивки задней двери на а/м Лада «Ларгус»

Для установки ручек понадобятся следующие инструменты:

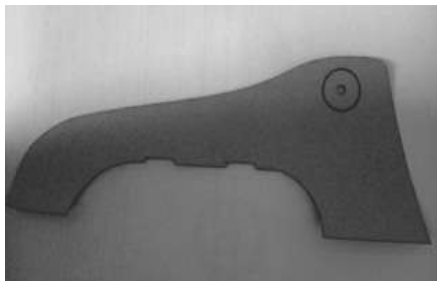
1. Шуруповерт ,
2. Сверло перьевое \varnothing 20 мм
3. Сверло по металлу \varnothing 3,2 мм
4. Канцелярский нож
5. Отвертка Torx T30

Установку производим без снятия обивки двери.

- ① Отверткой Torx T30 ослабьте винт крепления ручки открывания двери.



- ② Возьмите, входящий в комплект, шаблон.



- ③ Вставьте шаблон под ручку открывания двери, и совместите края шаблона с контурами обивки двери.



- ④ Используя шаблон, просверлите сверлом 3,2 мм отверстие в обивке двери.



- ⑤ Уберите шаблон, и используя просверленное отверстие \varnothing 3,2 мм в качестве центра, просверлите обивку сверлом \varnothing 20 мм.



- ⑥ Примерьте ручку. При необходимости подгоните отверстие с помощью канцелярского ножа, добиваясь оптимального расположения ручки.
- ⑦ Удерживая ручку, наметьте место для сверления в металлической панели двери.
- ⑧ Уберите ручку, и сверлом $\varnothing 3,2$ мм просверлите в металлической панели двери отверстие.
- ⑨ Установите ручку. С помощью саморезов входящих в комплект закрепите ручку на обивке. Вставьте заглушку в верхнее отверстие. Затяните винт крепления ручки открывания двери
- ⑩ Установка окончена.

